

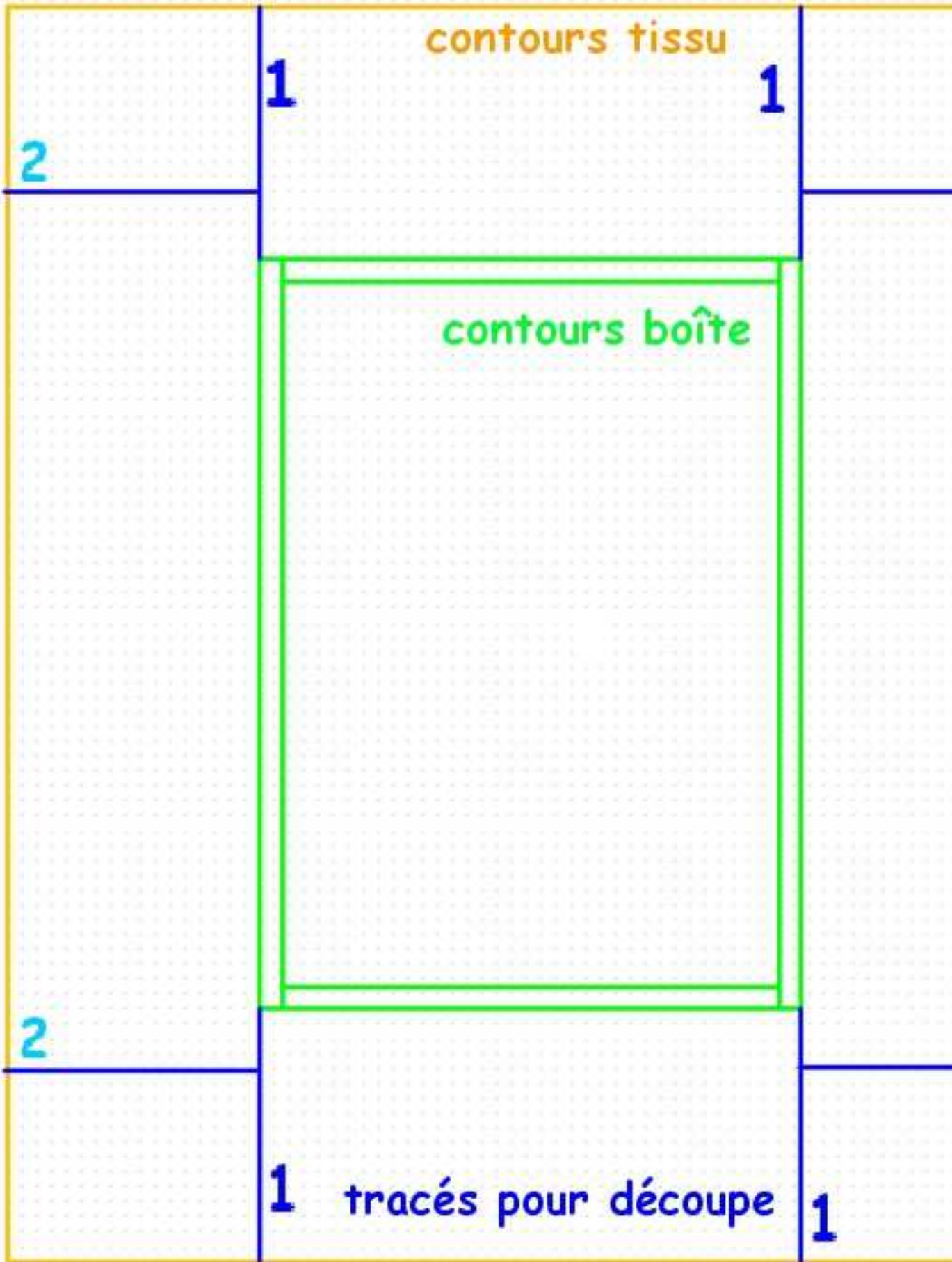


C) traçage des découpes :

Le fond de la boîte a été précédemment collé au milieu du tissu.
Les réserves tracées.

- * Tracer les lignes 1 en plaquant le réglet le long des longueurs de la boîte
et en traçant à l'intérieur du réglet.

- * Tracer les lignes 2 en plaquant un gabarit de 1 cm contre les largeurs de la boîte
et en traçant à l'extérieur du gabarit



Ce qui donne :



Remarque : pour que rien ne s'effiloche par la suite,
je dépose délicatement de la colle sur toutes mes lignes :
elle ne doit pas traverser le tissu ...

Ensuite, je coupe dans la colle pas tout à fait sèche !!!

* Couper les lignes 1 jusqu'à rencontrer l'angle du carton

* Couper les lignes 2 pour faire tomber le morceau de tissu de l'angle



Faire une toute petite coupe en biais sur la réserve
pour ne pas être gêné au collage ...



D) collage des longueurs :

* encoller le côté (longueur)

* Remonter et coller le tissu bien verticalement sur cette face :
tirer un peu si nécessaire ...
Attention aux "bulles" le long de l'arête !!!

(On peut placer son travail au bord du plan de travail,
maintenir l'objet de la main gauche
et remonter le tissu avec la ligne du pouce de la main droite !)



* Coller les 2 retours de 1 cm sur les largeurs



Ce qui donne :



* Vérifier que la lame du cutter est bien coupante !!!

* Placer le cutter à plat sur le chant supérieur de la boîte,
et couper en glissant le cutter jusqu'à la verticale de l'angle
(et pas plus loin)
comme pour "tout remettre à plat"

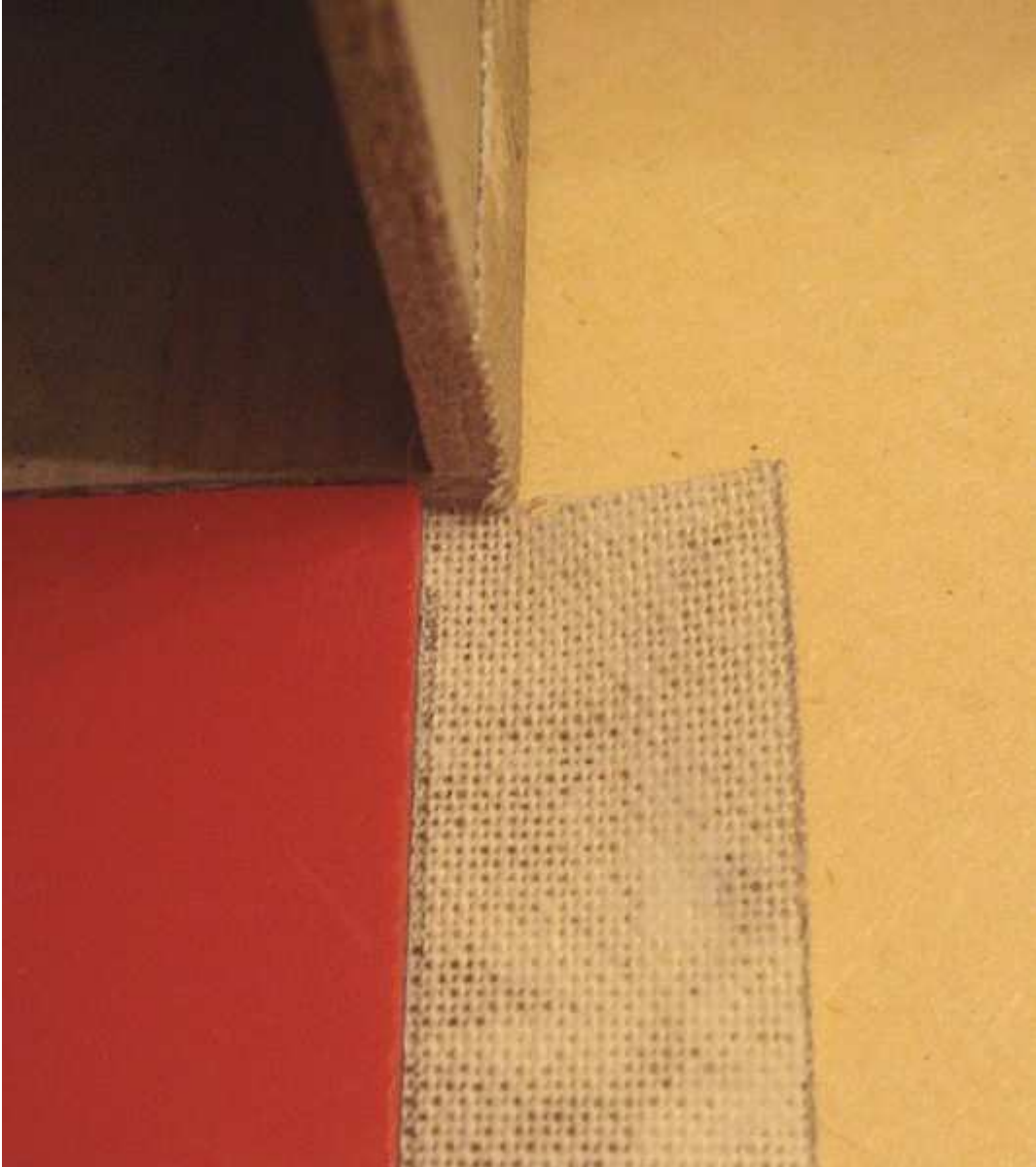


Ce qui donne :

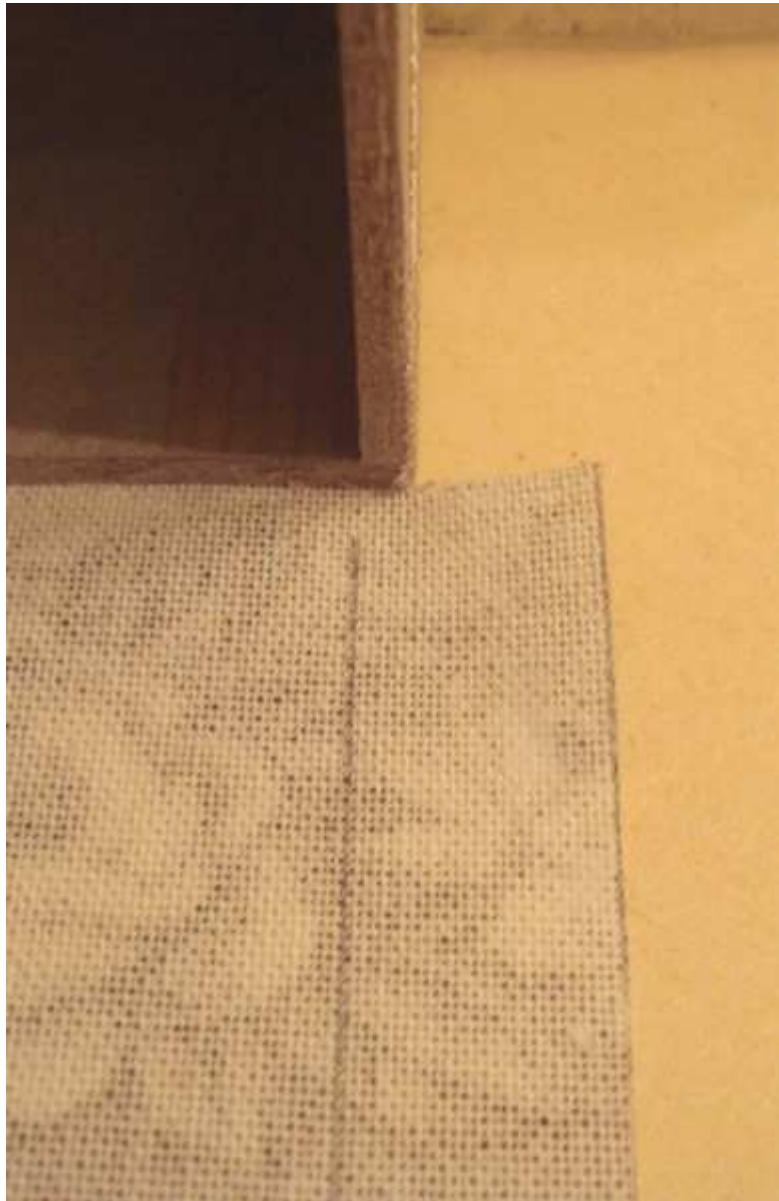


E) découpe des angles et collage :

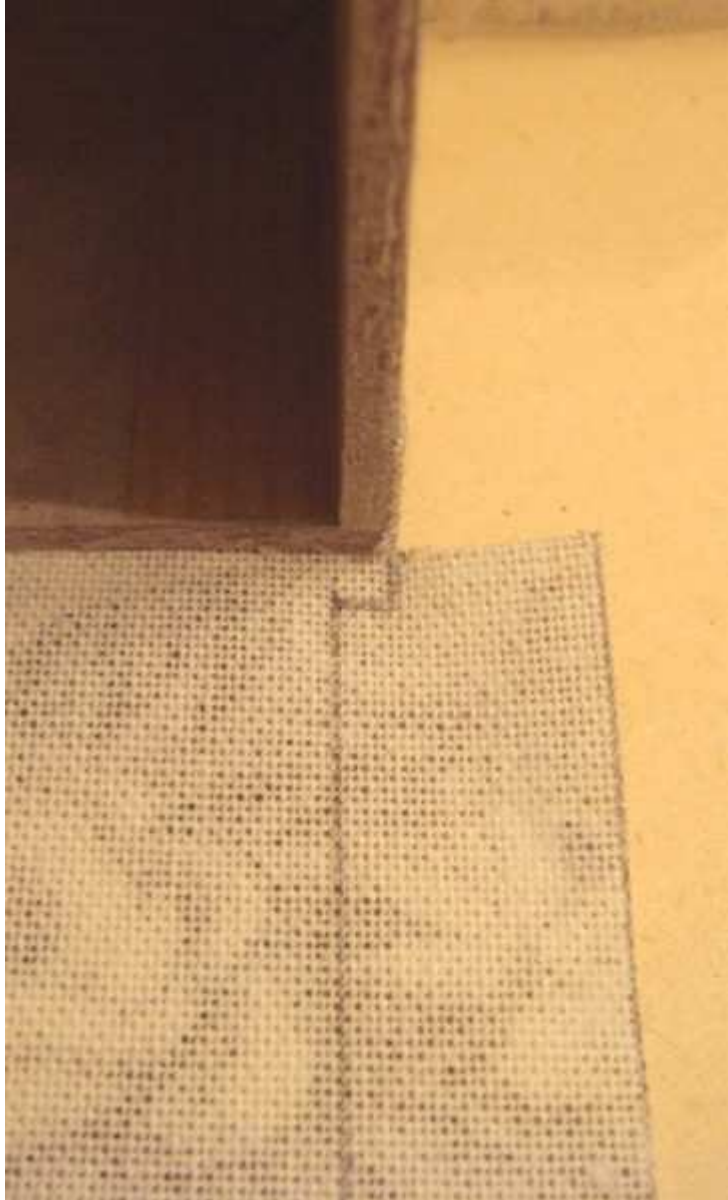
- * Mettre la boîte verticale, longueur collée contre le plan de travail.
- * Placer l'angle droit de l'équerre à l'aplomb de l'arête intérieure.
- * Tracer une verticale, en n'allant pas jusqu'au carton. Laisser 2,5 mm (épaisseur du carton) !!!



Ce qui donne, équerre enlevée :



* Terminer le traçage en dessinant un petit carré de 2,5 mm de côté :



Ce qui donne après découpe :



Remarque : Ce petit carré viendra couvrir chaque angle supérieur de la boîte !!!

F) le collage des longueurs :

Remarque : A ce stade, vérifier la longueur du tissu sur le fond.
Un allongement pendant le travail est possible !!!
Recouper si besoin.

Pas la peine de surcharger le volume !!!

- * encoller la face intérieure de la longueur, avec retour de colle sur les arêtes, et le bord supérieur ...



- * Enrouler le tissu sur le carton encollé (toujours avec la ligne du pouce) en respectant bien la verticale !!!



Bien coller le carré !!!



Et faire soigneusement cela pour les 2 longueurs et les 4 angles !!!

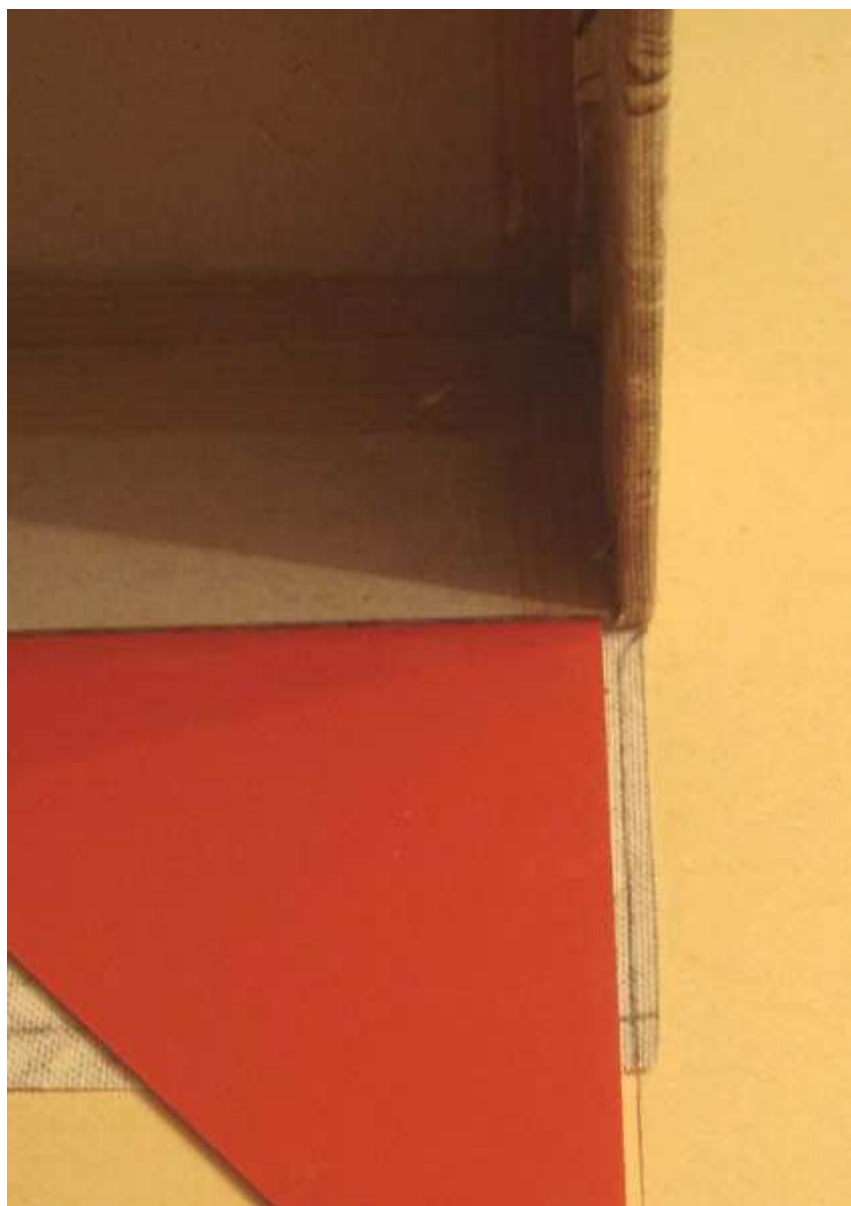
Voilà, la boîte est prête pour la suite !!!

G) Le rebordage des largeurs :

- * Encoller la largeur qui sera l'avant de la boîte.
(En cas de motif, c'est l'avant de la boîte que l'on travaille maintenant !!!)
- * Encoller les bords de la réserve.
- * bien placer verticalement les 2 bords libres
et coller cette largeur en travaillant le tissu si nécessaire.

- * Placer cette largeur contre le plan de travail.
- * Placer l'équerre à l'aplomb de l'arête intérieure.
- * Arrêter le tracé à 2,5 mm du carton comme précédemment.

* Mais cette fois, on trace simplement la diagonale du petit carré !!!



Ce qui donne :



* Recommencer de l'autre côté.

* Encoller la largeur intérieure et l'arête du fond.

* Mettre de la colle aux extrémités verticales sur le tissu

* Faire tourner le tissu autour de l'épaisseur du carton,
descendre bien verticalement,
et bien appliquer le tout au plioir !!!

